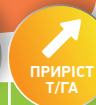


# КАРТОПЛЯ

## РЕКОМЕНДАЦІЇ

щодо застосування препаратів компанії «Агротехносоюз»  
для реалізації генетичного потенціалу картоплі

Затрати, євро/га	
Страхова	27
Прибуткова	31
Інтенсивна	49

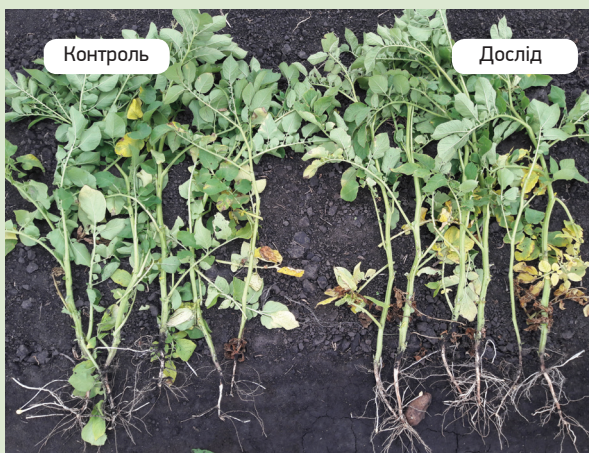


СТРАХОВА			Гуміфілд ВР-18 0,4 л/га	Фульвітал Плюс 0,45 л/га	8,25	2-3
ПРИБУТКОВА	Гуміфілд Форте Брікс 0,8л/т	Фульвітал Плюс 0,45 л/га	Гуміфілд Форте Фульвік 0,4 л/га	Гуміфілд Форте Аміно 0,4 л/га	30,57	3-4
ІНТЕНСИВНА	Гуміфілд Форте Брікс 0,8л/т	Фульвігрін Стимул 1 л/га	Фульвігрін Антистрес 1 л/га	Фульвігрін Бор 1 л/га	49,40	4-6

**ЗРОШЕННЯ** Фертигація (полив) - Гуміфілд 1-2 кг/га або Гуміфілд ВР-18 - 4-8 л/га/10 м<sup>3</sup> 2-4 рази за сезон (без підкислення води і додавання добрив)

Фаза росту культури	Обробка бульб	Рослини 10-15 см	Змикання міжрядь	Бутонізація	
	<ul style="list-style-type: none"> <li>• Стимулює розвиток міцної кореневої системи</li> <li>• Збільшує кількість пророслих вічок</li> <li>• Прискорює появу сходів</li> </ul>	<ul style="list-style-type: none"> <li>• Стимулює ріст рослин</li> <li>• Підвищує відсоток засвоєння добрив</li> <li>• Стимулює фотосинтез</li> </ul>	<ul style="list-style-type: none"> <li>• Підвищує стійкість до посухи</li> <li>• Відновлює пошкоджену листову масу</li> <li>• Стимулює ріст столонів</li> </ul>	<ul style="list-style-type: none"> <li>• Підвищує стійкість до хвороб, посухи</li> <li>• Сприяє росту бульб при підвищеній температурі</li> <li>• Збільшує розмір бульб та вміст крохмалю</li> <li>• Живить рослини бором</li> </ul>	

\*При появі посухи – рекомендується проводити додаткові обробки препаратом Гуміфілд Форте Аміно нормою 0,2-0,4 л/га або препаратом Фульвігрін Антистрес нормою 0,5 л/га, кожні 10-14 днів до закінчення посухи.



У фазу 3-4 пари листків препарат **Гуміфілд Форте Аміно в.с.**, 0,4 л/га вносили з метою відновлення рослин після сильного гербіцидного стресу. На 3-й день після внесення гумат калію забезпечив потужний антистресовий ефект та стимуляцію росту кореневої системи в подальшому.

### Ефективність застосування препаратів компанії Humintech GmbH\*\*

Господарство	Фаза внесення	Препарат, л/га, л/т, кг/га	Урожайність, ц/га		Додаткові затрати, євро/га *	Приріст, ц/га
			Контроль	Дослід		
Житомирська обл., Ружинський р-н.	3-4 пари листків	Гуміфілд Форте Аміно 0,4 л/га	604	643	10,88	39
	4-6 пар листків	Фульвітал Плюс 0,4 л/га				
	Змикання міжрядь	Гуміфілд ВР-18 0,4 л/га				
Полтавська обл., Зіньківський р-н.	Рослини 5-10 см	Гуміфілд ВР-18 0,4 л/га	274	327	10,76	53
	Змикання міжрядь	Фульвітал Плюс 0,4 л/га				
	Бутонізація	Гуміфілд ВР-18 0,4 л/га				
Київська обл., Броварський р-н.	Змикання міжрядь	Гуміфілд ВР-18 0,4 л/га	479	512	6,16	33
	Бутонізація	Гуміфілд ВР-18 0,4 л/га				
Чернігівська обл., Менський р-н.	Рослини 10-15 см	Фульвігрін Стимул 1,0 л/га	330	367	22,55	37
	Змикання міжрядь	Гуміфілд Форте Фульвік 0,5 л/га				
	Бутонізація	Гуміфілд Форте Аміно 0,5 л/га				
	Цвітіння	Гуміфілд ВР-18 0,5 л/га				

\* додаткові затрати розраховані за рекомендованими прайсовими цінами імпортера

\*\* окупність застосованих препаратів складає від 31:1 до 101:1